

YACHTCARE®

INNOVATION
trifft Klassik

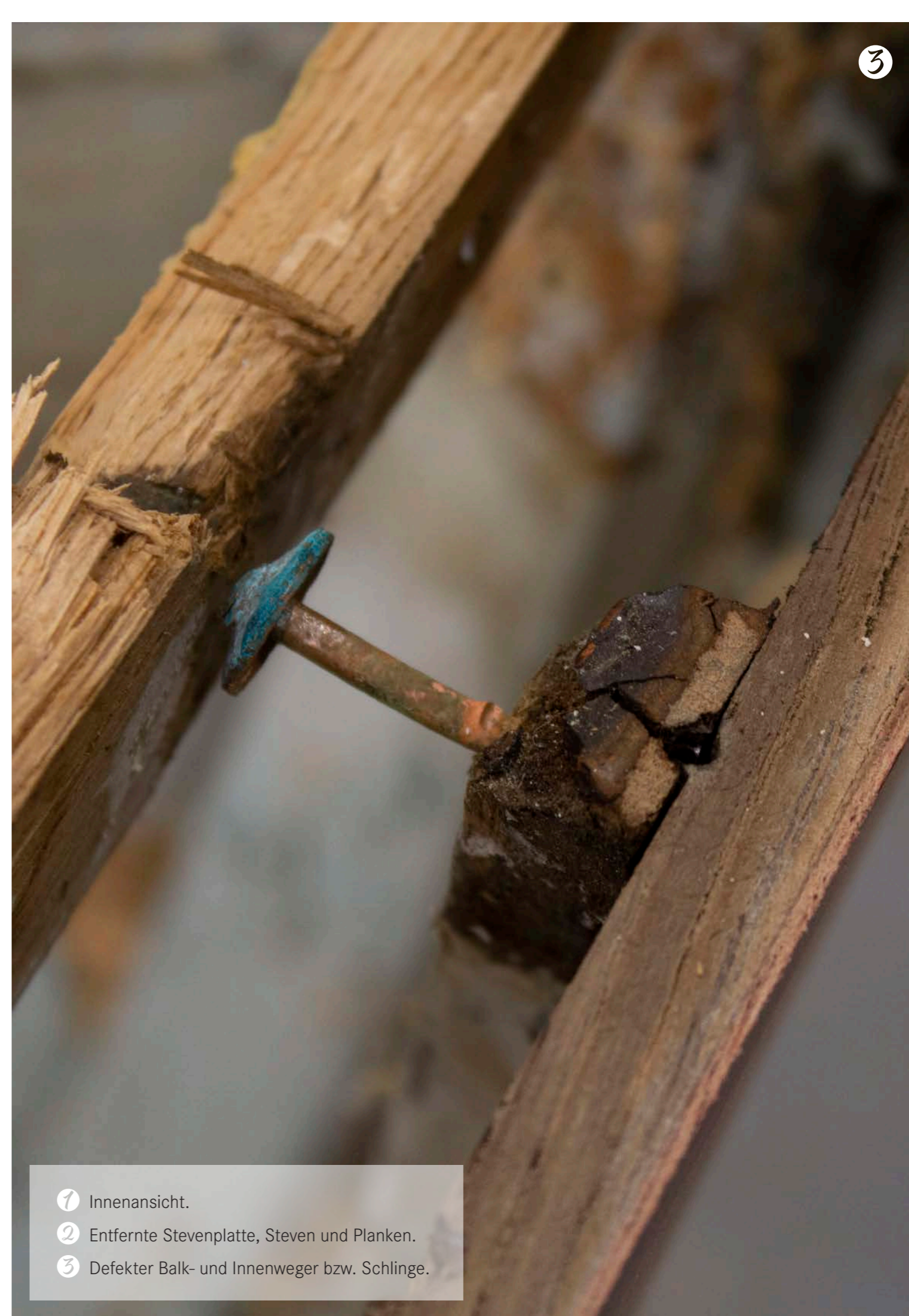


VOSSCHEMIE

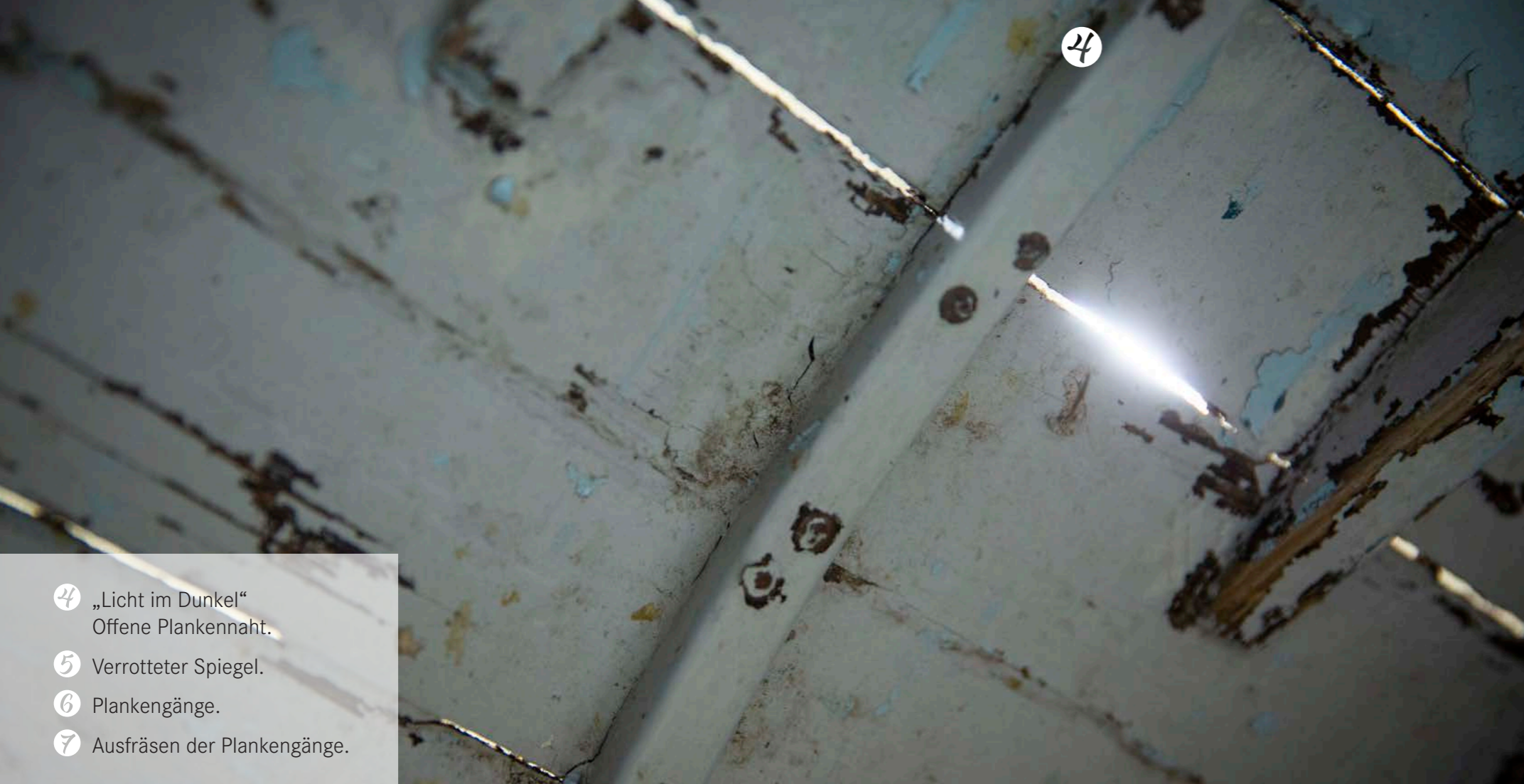


Unser Boots- und Schiffbaumeister

Bei dieser fachgerechten Aufarbeitung eines rund 4,50 Meter langen Holzdinghys wurde, wo immer es möglich und sinnvoll war, die Ursubstanz erhalten. Nach der Restaurierung wirkt das Dinghy wie neu und hat zugleich seine „Seele“ behalten.

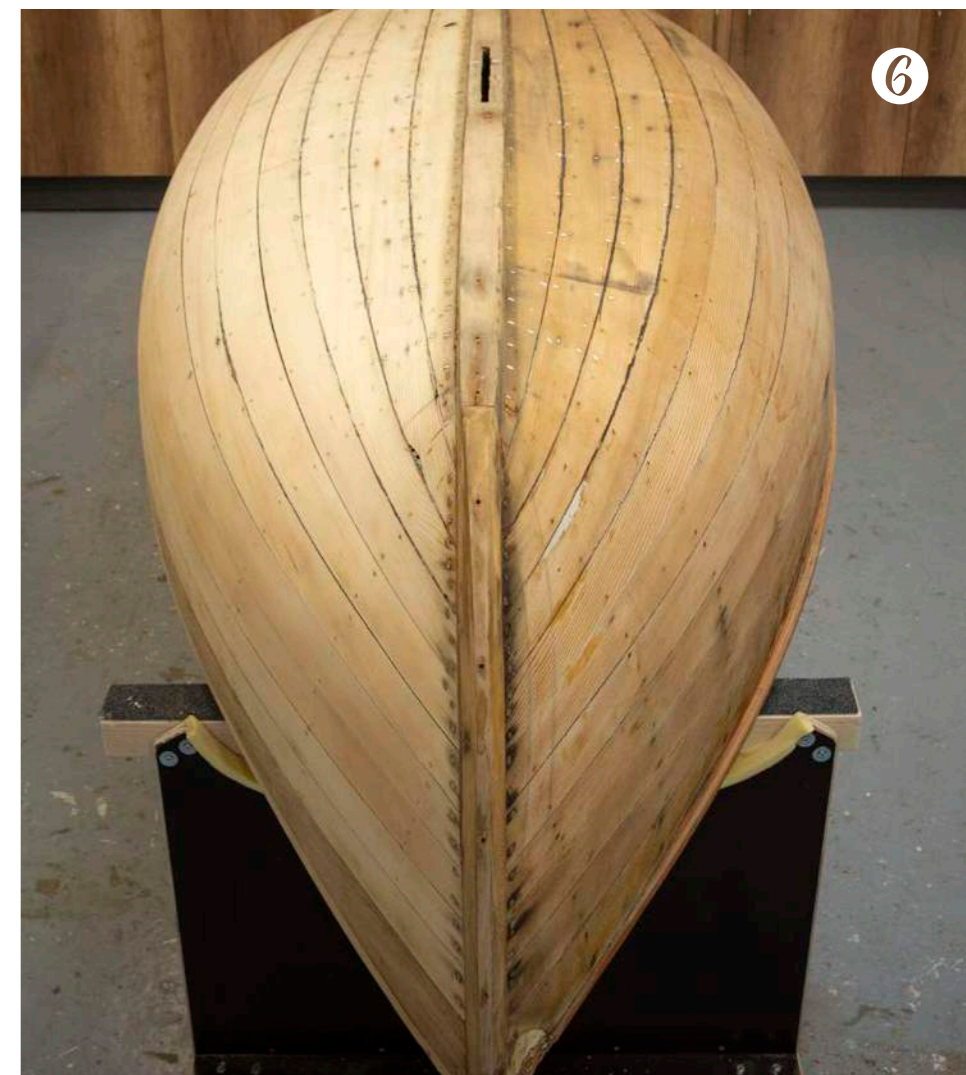


- ① Innenansicht.
- ② Entfernte Stevenplatte, Steven und Planken.
- ③ Defekter Balk- und Innenweger bzw. Schlinge.



4

- 4 „Licht im Dunkel“
Offene Plankennaht.
- 5 Verrotteter Spiegel.
- 6 Plankengänge.
- 7 Ausfräsen der Plankengänge.



6

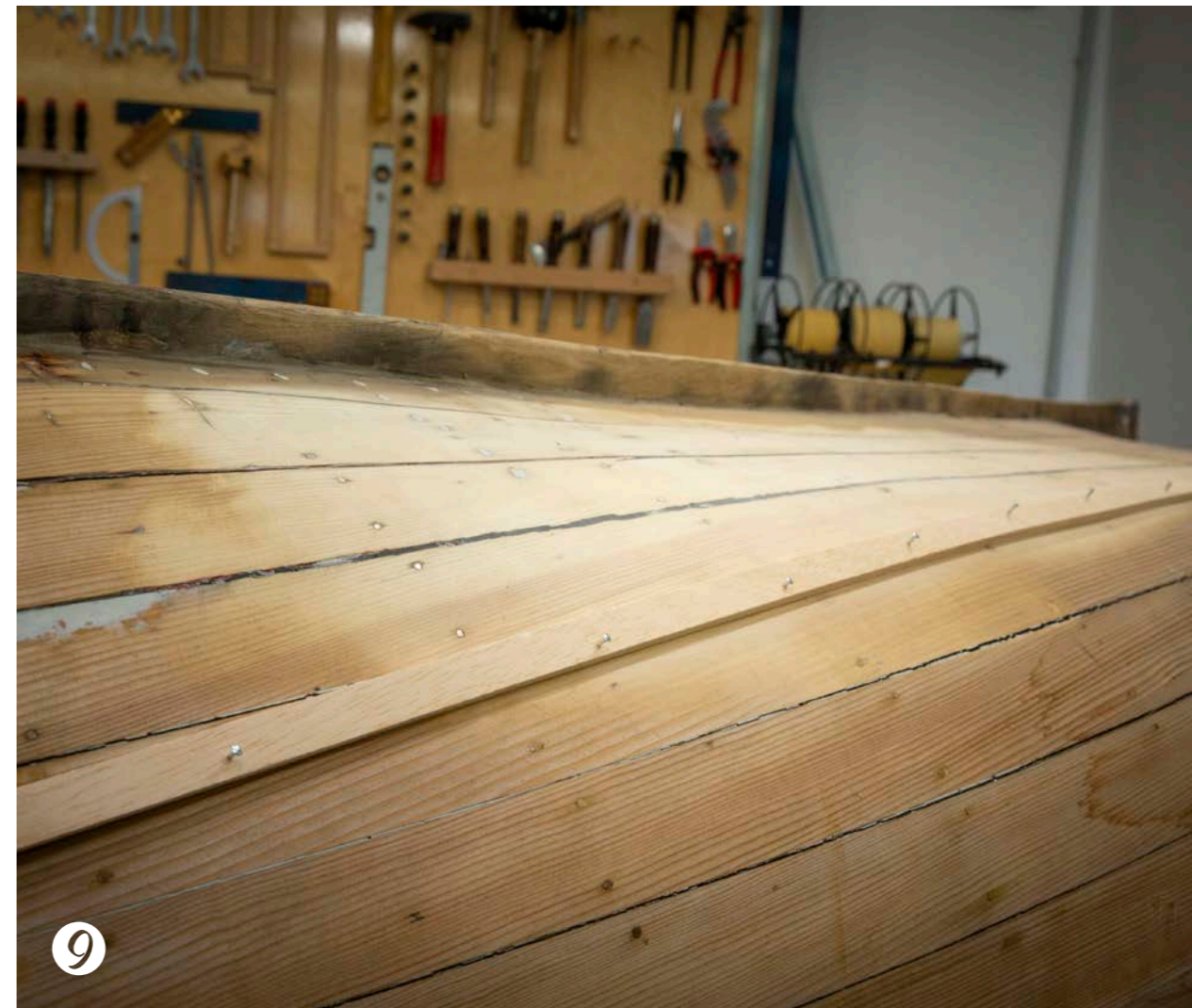


5

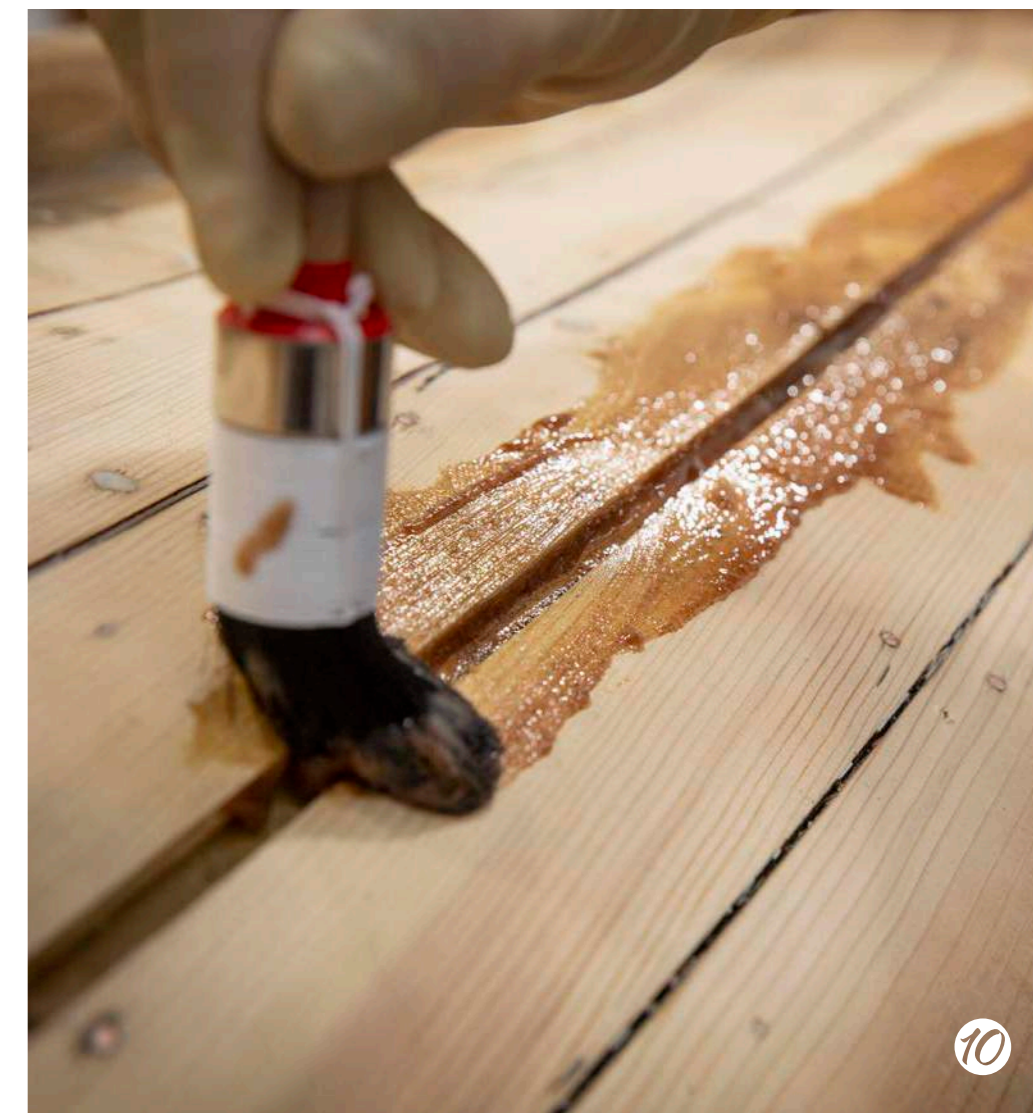


7

8



9



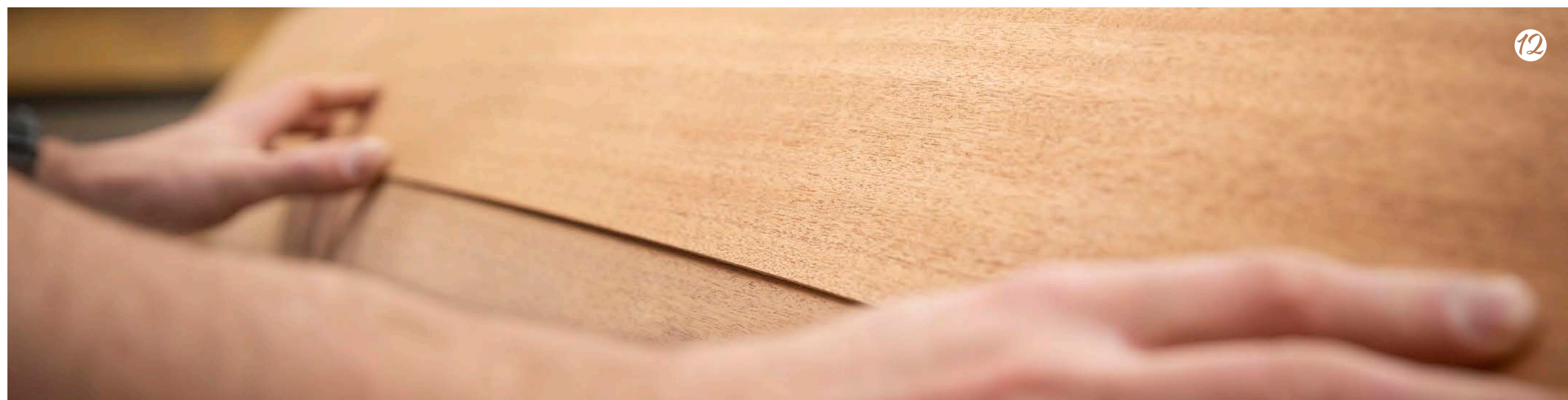
10

- 8 Die Nut im Plankengang.
- 9 Straklatte am Plankengang.
- 10 Plankengang wird mit Epoxy behandelt.
Vorbereitung zum Einsetzen der Soll-Leisten.

11



Soll-Leiste einsetzen
und verschlichten.



12

12 + 13

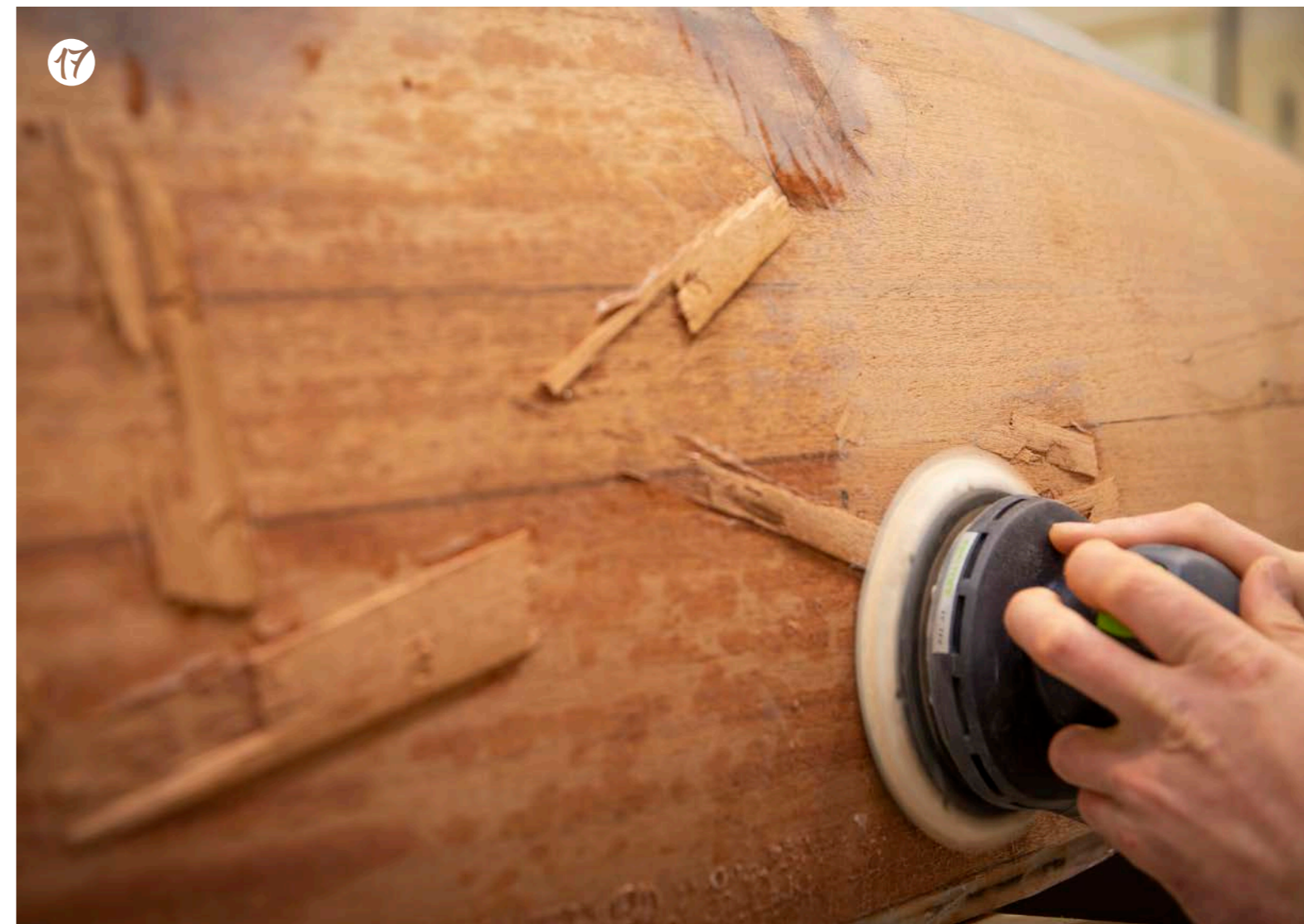
Neues Holzfurnier
für den Rumpf
anpassen.

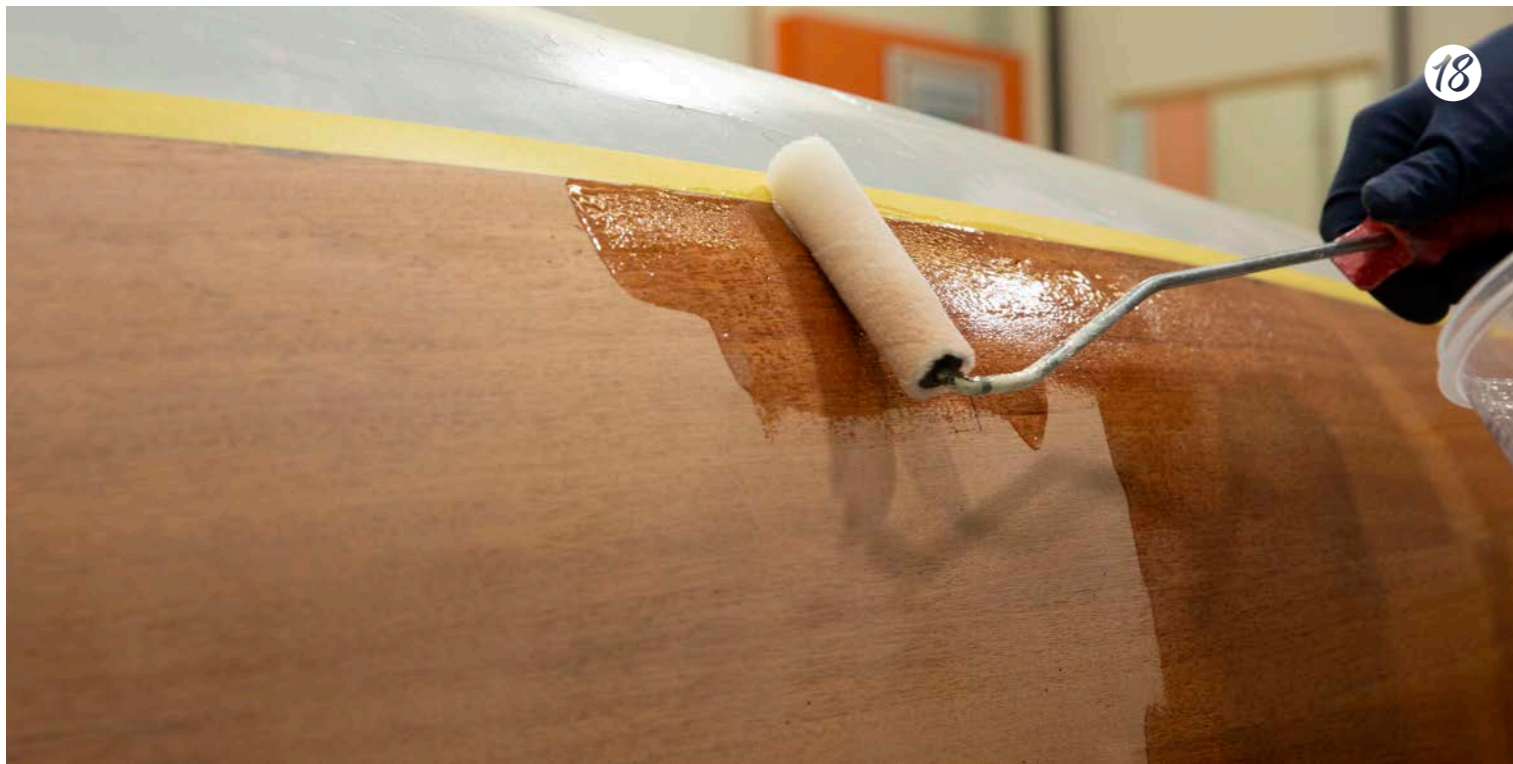
13





- 14 Furnier mit Epoxy auf dem Rumpf fixieren.
- 15 Das Furnier wird mit Hilfe vom Vakuum-Verfahren auf den Holzrumpf aufgeklebt.
- 16 Druckanzeiger der Vakuumpumpe.
- 17 Schleifarbeiten am aufgebrauchten Holzfurnier.





- 18 Das geschliffene Holz furnier wird mit einem Epoxy-Überzug versiegelt.
- 19 Rumpf fertig versiegelt und das Untersschiff fertig abgesetzt.
- 20 Nun können die Arbeiten im Innenschiff beginnen.

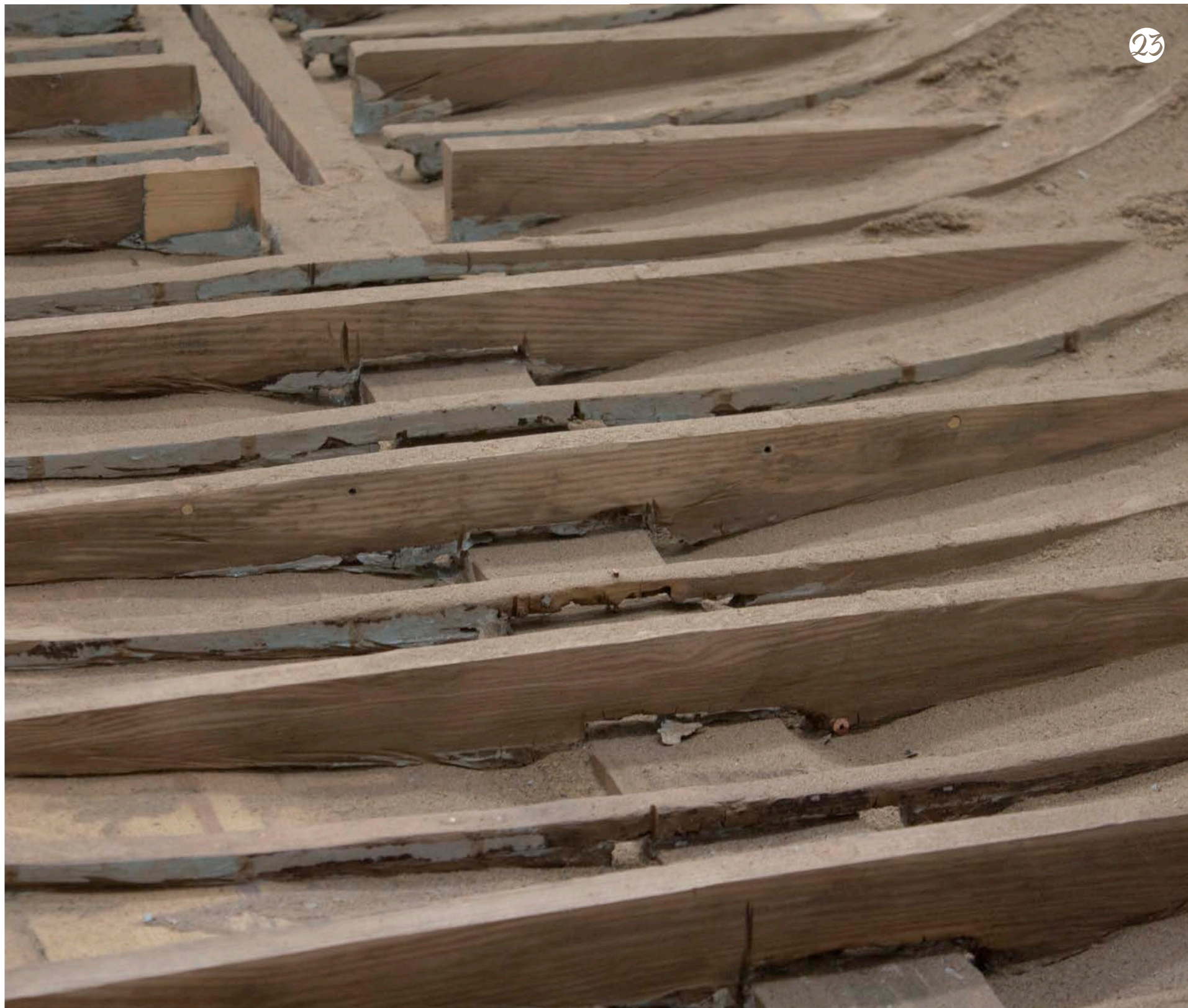


22

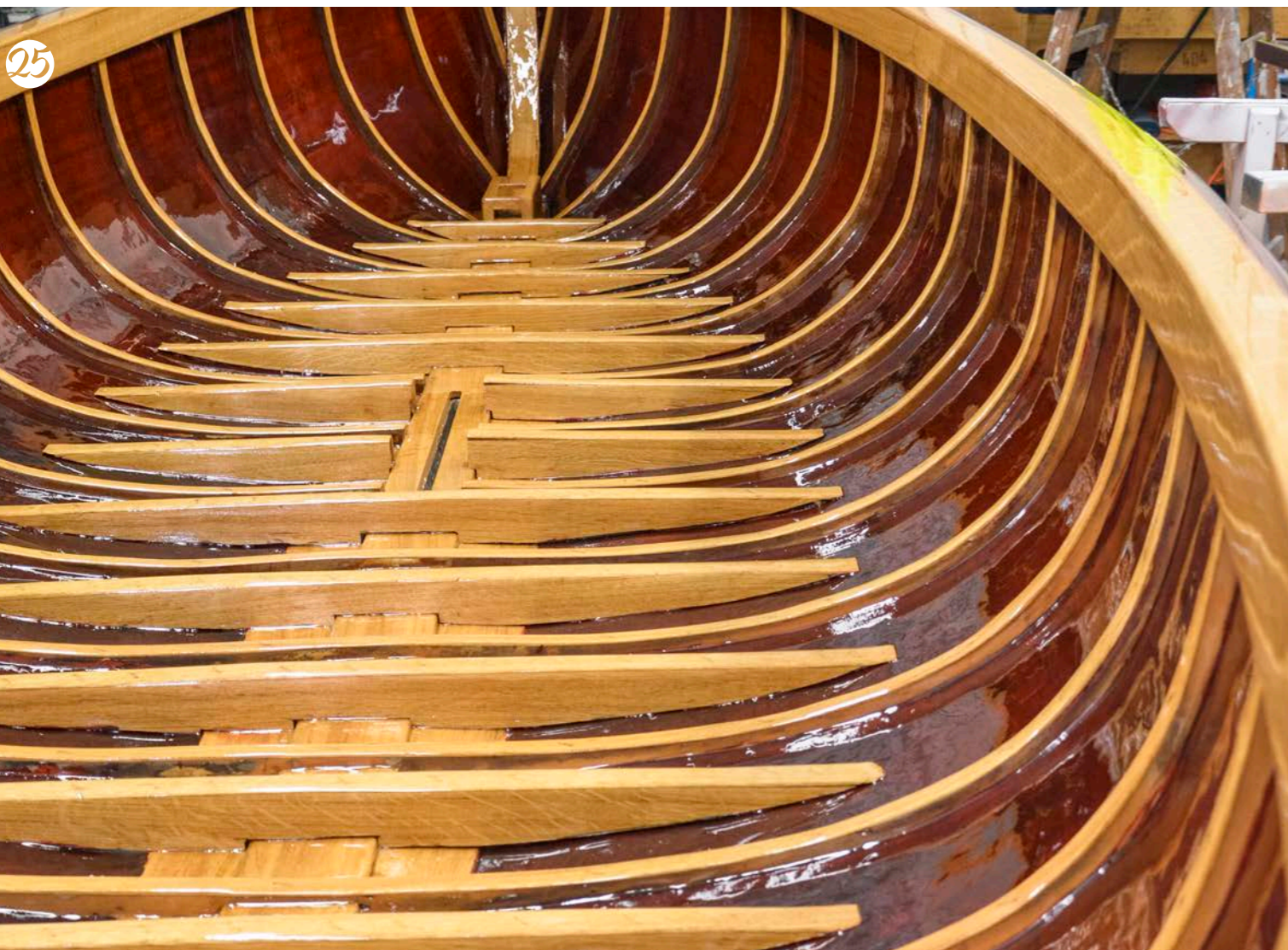


22 + 23

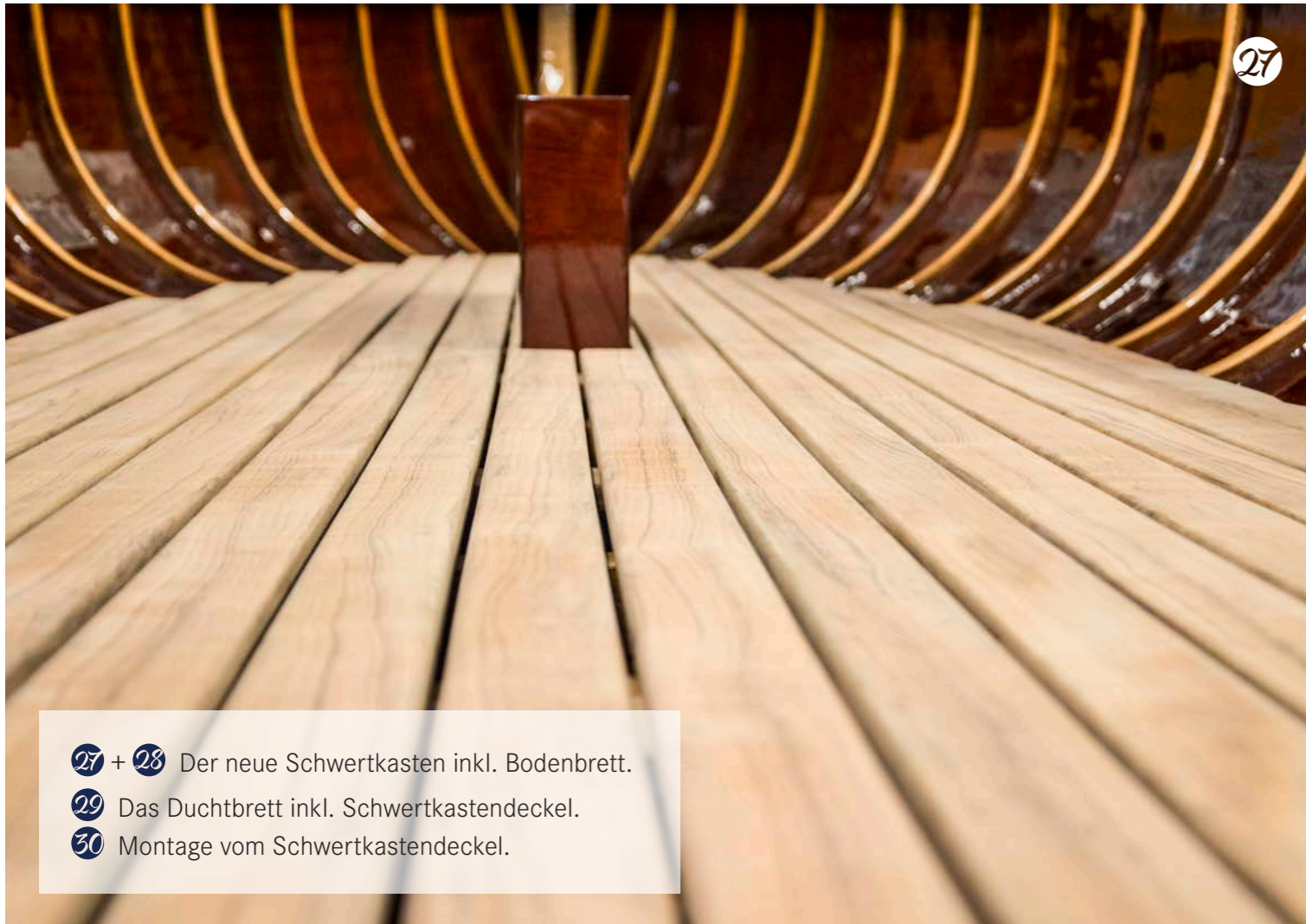
Alle alten Anstriche
müssen entfernt werden.
Eine staubige Sache.



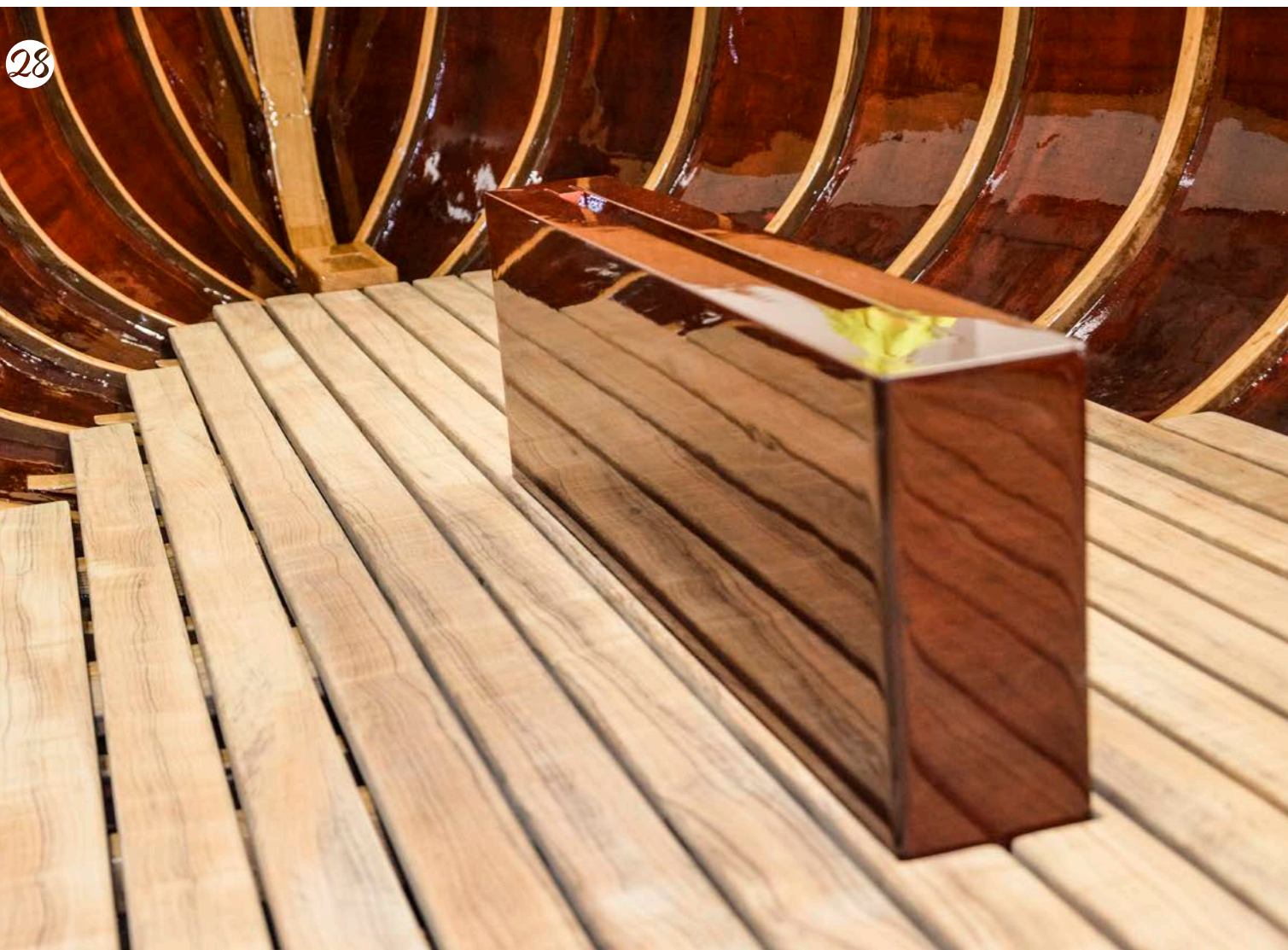
23

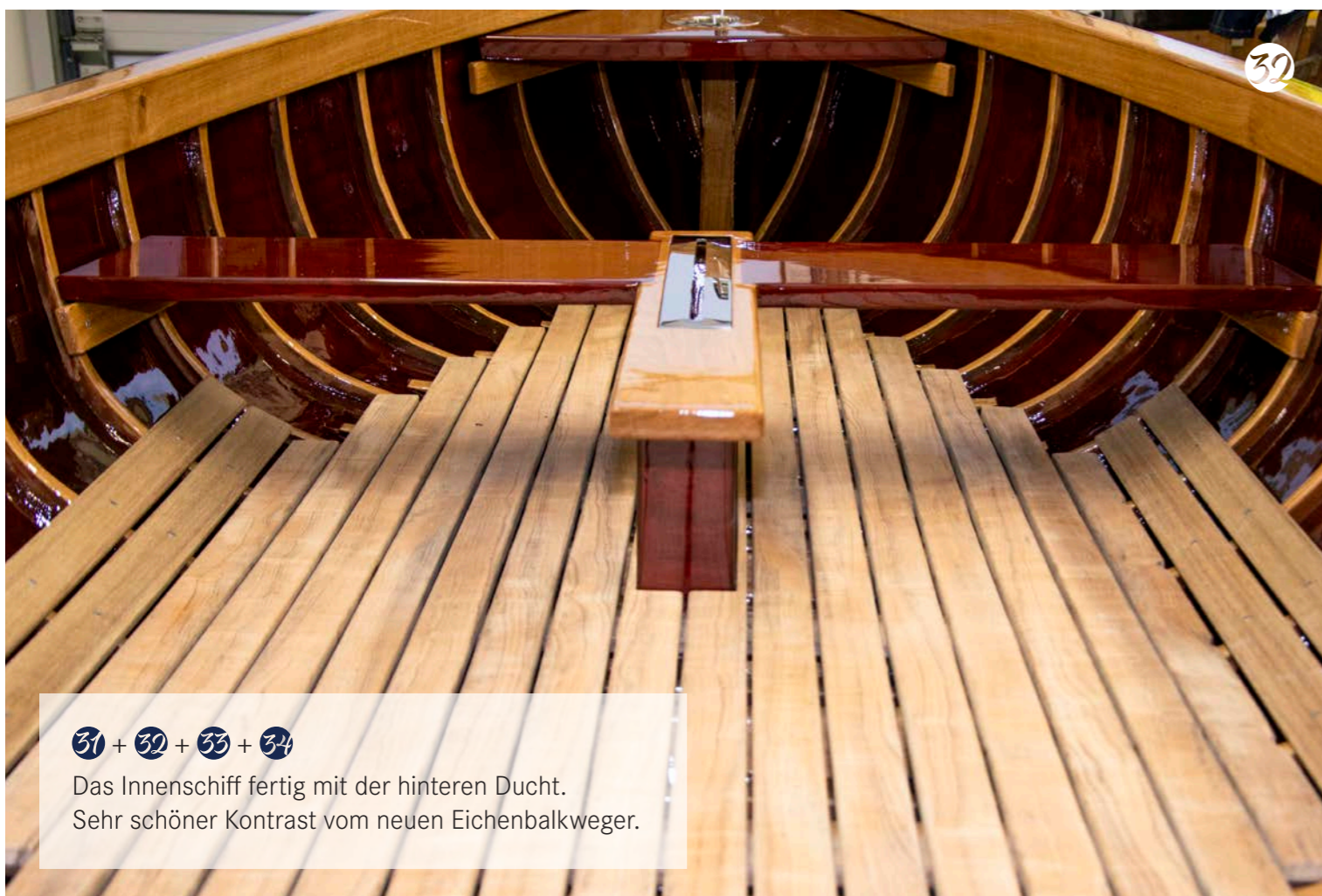


- 24 Spanten, Bodenwrangen. Langsam kommt die alte Schönheit vom Holz zurück.
- 25 Das Innenschiff erscheint im neuen Glanz.
- 26 Bodenbrett aus Teakholz.



27 + 28 Der neue Schwertkasten inkl. Bodenbrett.
 29 Das Ducht Brett inkl. Schwertkastendeckel.
 30 Montage vom Schwertkastendeckel.





31 + 32 + 33 + 34

Das Innenschiff fertig mit der hinteren Ducht.
Sehr schöner Kontrast vom neuen Eichenbalkwegger.



35 + 36

Das Boot erstrahlt im neuen Glanz.



FOLGENDE PRODUKTE KAMEN ZUM EINSATZ:

ANTIFOULING ACTION

Wirksames Hartantifouling mit unlöslichem Bindemittel als Bewuchsschutz für den Unterwasserbereich. Geeignet für Segel- und Motorboote in allen nordeuropäischen Gewässern mit mittleren Bewuchsverhältnissen und besonders empfehlenswert für schnelle Motorboote, Trailerboote oder Trockenmarinas. Kann auf allen Untergründen außer Aluminium verwendet werden.

Farbtöne: offwhite, black, red, blue

Ergiebigkeit: ca. 13 m² / Liter je Anstrich

Inhalt: 750 ml und 2,5l



EPOXY PRIMER

Universell einsetzbarer, zweikomponentiger Primer auf Epoxybasis für alle Untergründe (Ausnahme: arbeitendes Vollholz) im Unter- und Überwasserbereich. Gleichermaßen für Innen und Außenflächen geeignet. Der Primer ist diffusionsdicht und kann in der erforderlichen Schichtstärke als Korrosions- oder Osmoseschutz verwendet werden. Idealer Haftvermittler und Vorstreichfarbe für eine abschließende Beschichtung mit Antifouling oder einem Yachtlack.

Mischungsverhältnis: Basis: Härter 2: 1 nach Volumen

Farbton: weiß

Inhalt: 750 ml und 2,25l



CLEAR COAT

Einkomponentiger, hochglänzender, traditioneller Klarlack für alle Holzuntergründe im Überwasserbereich. Gleichermaßen für Innen und Außenflächen geeignet. Der Lack ist dauerelastisch, witterungs- und UV-stabil und bietet dauerhaften Schutz im Seeklima. Er sorgt für lang anhaltenden Hochglanz und schützt das Holz vor Ausbleichungen und Vergilbung.

Farbton: transparent

Inhalt: 750 ml



EPOXY-BK

ist ein lösungsmittelfreies, dünnflüssiges, transparentes Beschichtungs-, Laminier- und Vergussharz. EPOXY-BK kann als Bindemittel für Füllstoffe (z.B. Leichtfüllstoffe) eingesetzt werden. EPOXY-BK härtet an der Oberfläche klebfrei aus und wird ebenfalls für Bauteile und Beschichtungen mit Glas-, Kohle oder Aramidgewebe verarbeitet. Der Verbrauch richtet sich nach dem Flächengewicht der Verstärkungslage.

Farbton: gelblich-transparent

Inhalt: 500 g, 1,0 kg

Verbrauch: 0,16 kg / m² bei Glasgewebe 160g
0,40 kg / m² bei Glasgewebe 400g
1,20 kg / l bei Verguss



EPOXY BASE FILLER

ist ein 2-komponentiger Füll- und Feinspachtel auf Epoxidbasis. Der Spachtel eignet sich für den universellen Einsatz bei Spachtelarbeiten im Über- und Unterwasserbereich. Geeignet für GFK, CFK, Stahl, Aluminium und Hartholz.

Farbton: hellgrau

Inhalt: 500 g, 2000 g








FOLGEN SIE UNS

WWW.YACHTCARE.DE

 [/YACHTCARE.DE](https://www.facebook.com/YACHTCARE.DE)

 [/YACHTCARE_VOSSCHEMIE](https://www.instagram.com/YACHTCARE_VOSSCHEMIE)

 [VOSSCHEMIEYC](https://www.youtube.com/VOSSCHEMIEYC)