

**YACHTCARE®**

**VOSSCHEMIE**

## **Aufarbeitung von verkreideten und ausgeblichenen Kunststoffoberflächen**

∴



## **:: Der Zahn der Zeit nagt an allem !**



**Wie alle Materialien leidet auch das Gelcoat ihres Boot unter Alterungserscheinungen.**

**Diese werden hervorgerufen durch:**

- Witterungseinflüsse (saurer Regen)**
- UV-Licht durch starke Sonneneinstrahlung**
- Zu aggressive / falsche Reinigungsmittel**
- Intensive Nutzung der Flächen**
- Umweltbelastung z.B. durch Industrie-Emissionen**
- Tierische und pflanzliche Verschmutzungen (Braunalgen, Möwenkot etc.)**



## :: Schlimmer wird's immer

Das Ausmaß der Verkreidung hängt von verschiedenen Faktoren ab:

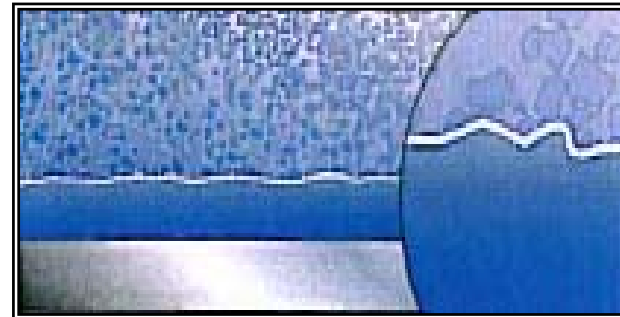
- Intensität der Nutzung des Bootes
- Schutz im Winterlager (Halle oder Freilager)
- Liegeplatz im Norden oder Süden
- Wasser- und Luftqualität in der Marina
- Schutz durch Persenning oder volle Bewitterung in der Saison
- Allgemeiner Pflegezustand (regelmäßige Pflege)



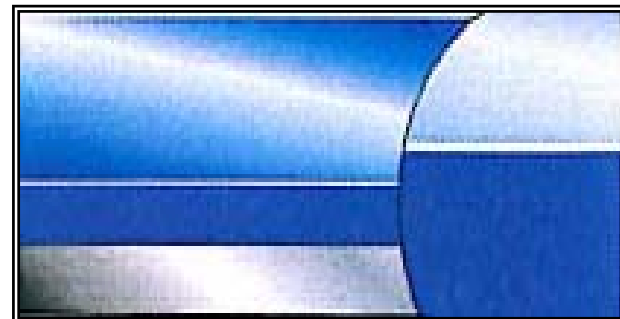
## **:: Wie wirkt eine Politur ?**



**Die Oberfläche wird mit der Zeit stumpf und matt.  
Hochglanz und Farbintensität geht verloren.**



**Die mikroporöse Oberfläche wird „glatt geschliffen“  
und erhält ihren ursprünglichen Hochglanz zurück.**





## Putzteufel oder Reinigungsenkel



Getreu nach dem Motto „Viel hilft viel!“ wird oft ein zu aggressives Reinigungs- oder Poliermittel für die mehr oder weniger verschmutzten Oberflächen eingesetzt. Je schärfer und gröber ein derartiges Produkt ist, desto mehr wird auch die Oberfläche chemisch oder mechanisch angegriffen. Die Schichtstärke des Gelcoats ist endlich, daher immer mit einer der Verschmutzung angemessenen Politur reinigen:

### Neuwertige Oberflächen:

Nur mit Frischwasser und ggf. mildem Reiniger (WASH & WAX) reinigen.  
Anschließend mit einem Bootswachs auf Carnauba-Basis inkl.  
UV-Filter versiegeln (BOAT WAX).



### Leicht verschmutzte Oberflächen:

Politur mit sehr feiner Schleifwirkung (BOAT POLISH)  
Abschließender UV-Schutz und Langzeitkonservierung mit Wachs auf Carnauba-Basis.



### Stärker verschmutzte Oberflächen:

Politur mit mittlerer Schleifwirkung (BOAT CLEANER / BOAT RUBBING)  
Abschließender UV-Schutz und Langzeitkonservierung mit Wachs auf Carnauba-Basis



## :: Blitzblank wie am ersten Tag

### Verkratzte, ausgekredete und matte Oberflächen:

Politur mit starker Schleifwirkung, um kleine Kratzer, matte Scheuerstellen, ausgeblichene und verkreidete Untergründe wieder auf Hochglanz aufzuarbeiten. Sehr gut bewährt hat sich die Schleif- und Polierpaste REFINISH 1. Sie verändert ihre Rauigkeit selbstständig von eine 600er auf eine 1200er Körnung. Die besten und effizientesten Ergebnisse werden in Verbindung mit einem Schaum-Polierteller und einer Poliermaschine erzielt. Die Umdrehungszahl der Maschine muss regulierbar sein. Die ideale Umdrehungszahl liegt bei 1300 – 1400 U/Min., max. jedoch 1600 U/Min. Bei einer schnelleren Umdrehung besteht die Gefahr, das Gelcoat durch eine Überhitzung zu „verbrennen“.

Der abschließende UV-Schutz der aufpolierten Oberfläche und die Langzeitkonservierung erfolgt mit einem Wachs auf Carnauba-Basis.

Bei einem noch stärkeren Schadensbild bleibt in der Regel nur noch der Weg einer Neulackierung.



+



+

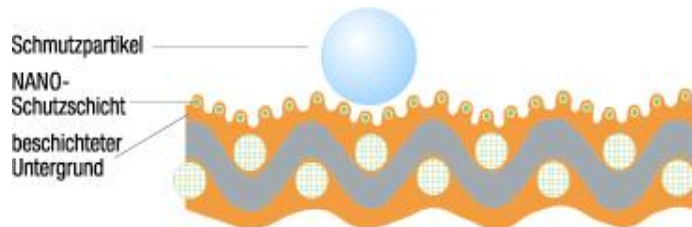


+



## :: Nanoversiegelung als Alternative

Noch relativ neu auf dem Markt sind Polituren und Versiegelungen auf Basis der NANO-Technologie. Es wird auf der Oberfläche eine ultradünne, nanoskalige Struktur aufgetragen. Grundsätzlich erzeugt die innovative Technologie Beschichtungen, die wasser – bzw. ölabweisend sind, aber leider nicht völlig eigenständig selbstreinigend sind wie z.B. bei einem Lotus-Blatt. Wirklichkeitsgetreue Lotus-Oberflächen glänzen nicht und sind empfindlich gegenüber mechanischer Belastung. Die behandelten Oberflächen erhalten vielmehr einen easy-to-clean-Effekt. Der Schmutz ist nach wie vor da, durch die geringe Benetzbarkeit ist er nur wesentlich leichter zu entfernen. Nanoprodukte spiegeln lediglich die positiven Eigenschaften des Lotus-Effektes in einem Beschichtungssystem wieder und kombinieren sie mit zusätzlich gewünschten Eigenschaften wie z.B. Kratzfestigkeit und mechanische Beständigkeit. Die Kontaktfläche mit dem Untergrund wird für die Schmutzpartikel auf ein Minimum reduziert und sie können sich nicht mehr auf der Oberfläche festkrallen. Sie rutschen durch das Eigengewicht ab oder werden beim nächsten Regen abgewaschen.



## **:: Vorbeugen ist besser als heilen ! Regelmäßige Pflege erspart viel Arbeit.**

Wer sich regelmäßig um die Pflege und den Schutz seines Gelcoats kümmert, wird am Ende einer Saison mit weniger Arbeit im Winterlager belohnt und spart Kosten für eine ansonsten unweigerlich anstehende Neulackierung.

Ein sehr praktisches „Helferlein“ für den schnellen Zwischenputz unterwegs (bevor der Dreck sich richtig festsetzt) sind neuartige Pflgetücher. Die sind aus einer stoßfesten und wiederverschließbaren Plastikdose einzeln zu entnehmen, sofort einsatzbereit und mit einem Wisch ist alles wieder sauber.



### **Poliertipps:**

- Immer nur kleine Teilabschnitte bearbeiten
- Material nicht antrocknen lassen (Wolken- u. Schlierenbildung)
- Nicht bei direkter Sonneneinstrahlung arbeiten
- Wachse nur mit der Hand aufpolieren
- Grobe Verschmutzungen wie kratzender Sand zuvor abspülen
- Reinigungstücher regelmäßig wechseln



**:: Vielen Dank für Ihre Aufmerksamkeit.  
Wir wünschen Ihnen eine glänzende Saison.**



**Kontakt:**

**VOSSCHEMIE GmbH - Esinger Steinweg 50 - D-25436 Uetersen**

**Tel. 04122 / 717-0 - Fax 04122 / 717-333 – [info@yachtcare.de](mailto:info@yachtcare.de) - [www.yachtcare.de](http://www.yachtcare.de)**

Diese Präsentation soll Sie informieren und beraten. Die Übertragbarkeit von allgemeinen Erfahrungswerten und Laborergebnissen auf den konkreten Anwendungsfall hängt jedoch von vielen Faktoren ab, die sich unserem Einfluss entziehen. Aus der Beratung durch diese Präsentation lassen sich daher keinerlei Ansprüche ableiten. Alle angegebenen Daten unterliegen eventuellen Änderungen.  
Copyright©Vosschemie 2006 1. Auflage